

# ステンレスパンチング 床吹出口 ガラリ

## ステンレスの輝きで高い意匠性

無垢のステンレス板を使用しています。ステンレス無垢材で表面塗装等をしていませんので、自然素材住宅など素材を大切にする家にマッチします。

## 強度が向上しています。

厚さ1.5mmの厚いステンレス無垢の板を使用しています。また従来の長穴仕様に比べ、荷重が四方に分散します。裏側にも曲げ加工をおこなうより強度が向上しています。

## お求めやすい価格です。

パンチング吹出口は、材料に品質のよい厚いステンレス板を使用し、従来品の10倍以上の数の穴空け加工し、さらに曲げ加工を増やしています。材料と手間をかけたにもかかわらず、大変お求めやすい価格です。

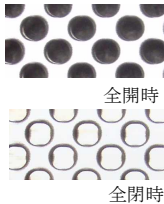
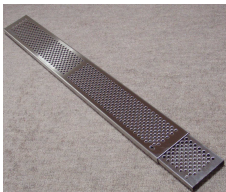
## ステンレスにより高い耐久性

ステンレス無垢材を使用するとにより、錆の問題を気にするごなく、洗面、台所など水まわりに使用できます。土足の床での使用などにもおすすめします。

## 簡易フィルター付きをご用意。

簡易フィルターをご用意しています。簡易フィルター付きは、室内の埃が床下に落ちません。また室内より大引き、根太など床下が見えません。(※フィルターの使用を推奨していないソーラーシステムがあります。)

## 風量調整床吹出口 開口量が調整できます。



Fitzソーラーでのご使用の場合は(有)住環境研究所様でのお取り扱いです。

CCFシステムでのご使用の場合は(株)駒匠様でのお取り扱いです。

BEシステムでのご使用の場合は(株)ウェル様でのお取り扱いです。

その他にも

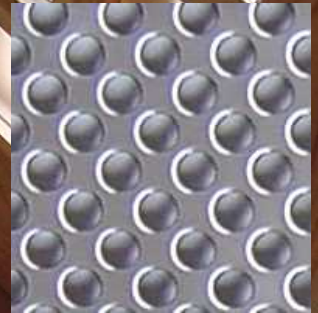
ステンレス庇



Z型金物 (ふとん掛け金物)

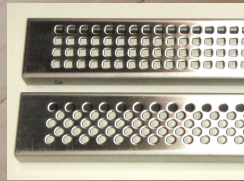


和室用もありです。



ほぼ実寸です

丸穴と角穴



規格表

品番	穴形状	巾	長さ	対応床厚	開口面積	設計価格	税込価格	フィルター(白黒共に)	備考	
床板厚15mm対応品										
TH-221	□	25	800	15	約39cm <sup>2</sup>	¥4,400	¥4,752	¥360	¥389	超細巾型、角穴
PP-241	○	25	800	15	約35cm <sup>2</sup>	¥4,400	¥4,752	¥400	¥432	超細巾、丸小穴
ZY-301	□	74	300	15	約57cm <sup>2</sup>	¥3,600	¥3,888	¥400	¥432	短型、丸穴
TH-321	□	74	300	15	約57cm <sup>2</sup>	¥3,600	¥3,888	¥400	¥432	短型、角穴
ZY-401	○	40	600	15	約52cm <sup>2</sup>	¥4,600	¥4,968	¥400	¥432	細型、丸穴
TH-421	□	40	600	15	約59cm <sup>2</sup>	¥4,600	¥4,968	¥400	¥432	細型、角穴
PP-441	○	40	600	15	約60cm <sup>2</sup>	¥5,200	¥5,616	¥400	¥432	細型、丸小穴
KO-471	○	40	600	15	約52cm <sup>2</sup>	¥9,000	¥9,720	¥400	¥432	細型、風量調整
ZY-601	○	74	600	15	約119cm <sup>2</sup>	¥5,000	¥5,400	¥500	¥540	標準型、丸穴
TH-621	□	74	600	15	約118cm <sup>2</sup>	¥5,000	¥5,400	¥500	¥540	標準型、角穴
PP-641	○	74	600	15	約118cm <sup>2</sup>	¥5,750	¥6,210	¥500	¥540	標準型、丸小穴
KO-671	○	74	600	15	約118cm <sup>2</sup>	¥9,400	¥10,152	¥500	¥540	標準型、風量調整
ZY-801	○	210	600	15	約367cm <sup>2</sup>	¥24,000	¥25,920	¥1,000	¥1,080	吸込口用
床板厚12mm対応品										
ZY-401-12	○	40	600	12	約52cm <sup>2</sup>	¥4,600	¥4,968	¥500	¥540	細型、丸穴
ZY-601-12	○	74	600	12	約119cm <sup>2</sup>	¥5,000	¥5,400	¥500	¥540	標準型、丸穴
KO-671-12	○	74	600	12	約118cm <sup>2</sup>	¥9,400	¥10,152	¥500	¥540	標準型、風量調整
FB-631	○	80(70)	600(590)	12	約119cm <sup>2</sup>	¥10,400	¥11,232	¥500	¥540	ツバ付、丸穴
FB-661	○	80(70)	600(590)	12	約118cm <sup>2</sup>	¥10,400	¥11,232	¥500	¥540	ツバ付、角穴
床板厚55mm(畳)対応品										
OK-451	○	40	600	55	約52cm <sup>2</sup>	¥5,800	¥6,264	¥400	¥432	和室用、丸穴
OK-491	□	40	600	55	約59cm <sup>2</sup>	¥5,800	¥6,264	¥400	¥432	和室用、角穴

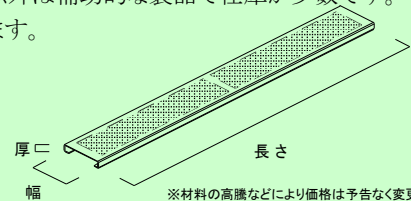
税込価格は税率8%です。

※フィルター付きの商品は品番末尾が2(白)または3(黒)に変わります。

※規格表の括弧内は床開口寸法です。開口作業時は実物をお取り寄せの上現物あわせをおすすめします。

※梱包送料は別途頂戴します。※601、671以外は補助的な製品で在庫が少数です。

※価格、仕様は予告なく変更することがあります。



※材料の高騰などにより価格は予告なく変更する場合があります。

資料はPDFファイルをご用意しています。下記URLよりダウンロードしてください。 <http://harachu.com/p/p-016.html>

本製品は(株)真鍋金属製作所様のご協力にて生産しております。ステンレス床吹出口パンフレット 2014年4月版